

条件

保護者参加型のプログラムとなっていますので、参加可能な方で送迎可能な方を対象としております。

プログラム期間

週1回（6か月間）+月2回（2週間に1回を6か月間）=1年間は原則としてご参加いただきたいです。

曜日と時間

火曜日～土曜日の9:00～16:30の間
(ケース時間) ①9:00～10:20
②10:40～12:00
③13:30～14:50
④15:10～16:30

料金

受給者証ご利用にての料金となります。
またプログラムで使用する教材とシステム料は別途費用がかかります。

ハグピアでは事業所の案内や説明、療育体験を随時受け付けております。「興味はあるけど、自分にできるかは不安・・・」「うちの子に合うのかしら・・・？」などなど、疑問に思うことやプログラムの内容についてなど直接聞いていただければと思います！



サイト情報をご覧ください。

www.pinecone.or.jp
またはLITALICO発達ナビ

検索



お問合せ

〒273-0136
千葉県鎌ヶ谷市佐津間字小池橋1365番



- ・新京成線『元山駅』徒歩12分
- ・東武アーバンパークライン『六実駅』徒歩22分
- ・駐車場有

☎047-389-4172

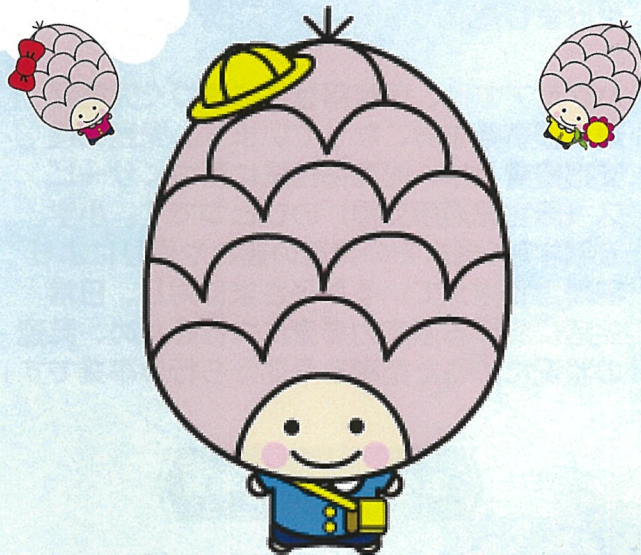
✉hugpeer@pinecone.or.jp

営業時間

火曜日～土曜日 / 8:30～17:30

社会福祉法人まつど育成会 児童発達支援事業所

ハグピア



親子と一緒に
楽しく学ぶ療育♪

新規利用者募集中!



事業所名

事業所名のハグピアは、育む・Hug（抱きしめる）とPeer（同僚、同輩、同級生、仲間、友人、対象者などの意味）をかけ、子どもの成長を保護者と支援者が共にあたたく見守り育てるという意味を込めて名付けました。

ハグピアでは、児童福祉法に基づく児童発達支援事業をおこなっています。児童発達支援事業とは、児童福祉法に基づくサービス（障害児通所支援）のひとつです。小学校就学前6歳までの発達の遅れや偏りにより困難を抱えているお子さまに対し、日常生活における適応力を身につけるため、発達の状況に応じた指導を早期から行う事業です。

早期発見・早期療育

保護者の「気づき」に寄り添い、疑わしい段階も含め、診断の有無や種類にとらわれず、言語や社会性の発育成長が著しい幼児期に介入します。

学べる場

整った環境で、親子一緒に学び歩み、双方が成功体験を培い、日常生活の基盤をつくることをめざします。

療育プログラム

ハグピアではNPO法人ADDSが開発した保護者参加型の個別療育「ぺあすく」という療育支援をご提供いたします。支援においては「ABA（Applied Behavior Analysis:応用行動分析）」という理論体系に基づき、お子様一人一人の課題をスモールステップで設定し成功体験を積み重ねながら発達を促進いたします。セラピスト（支援者）と保護者様がチームになってオーダーメイドのプログラムに基づきお子様への個別支援を行います。必要に応じ、ご家庭でもできる具体的な療育の支援方法をお伝えし、実践に関するアドバイスなども行います。初回に実施する発達検査や知能検査、行動観察の結果をもとに、お子様一人一人に合わせた課題を構築し適宜更新していく療育方法です。



※ABAについてはADDSのホームページから詳細を確認することができますので、ご参照ください。

※ABA個別療育「ぺあすく」は、文部科学省の国立研究開発法人科学技術振興機構から平成28年度「研究開発成果実装支援プログラム」に選ばれています。

療育内容

「ぺあすく」では、1回80分間のプログラムを毎週決まった曜日と時間に親子で通所していただきます。（曜日・時間はご応募の際にご希望を出していただき、相談となります。）



【お子様】

- ◎標準化された検査によるアセスメント（半年に1回）
- ◎オーダーメイドの課題に基づく個別指導

【保護者様】

- ◎20～30分程度の療育体験
- ◎別室にてe-learning(イーラーニング)形式の講座を受講。1回10～15分程度、全13回講座。月2回程度、通所されている間、家事の合間、などなどご自身のペースで受講していただくものです。
- ※e-learning(イーラーニング)とはインターネットを利用した学習形態のことです。

- ◎ご家庭でできる範囲でセラピーを実施